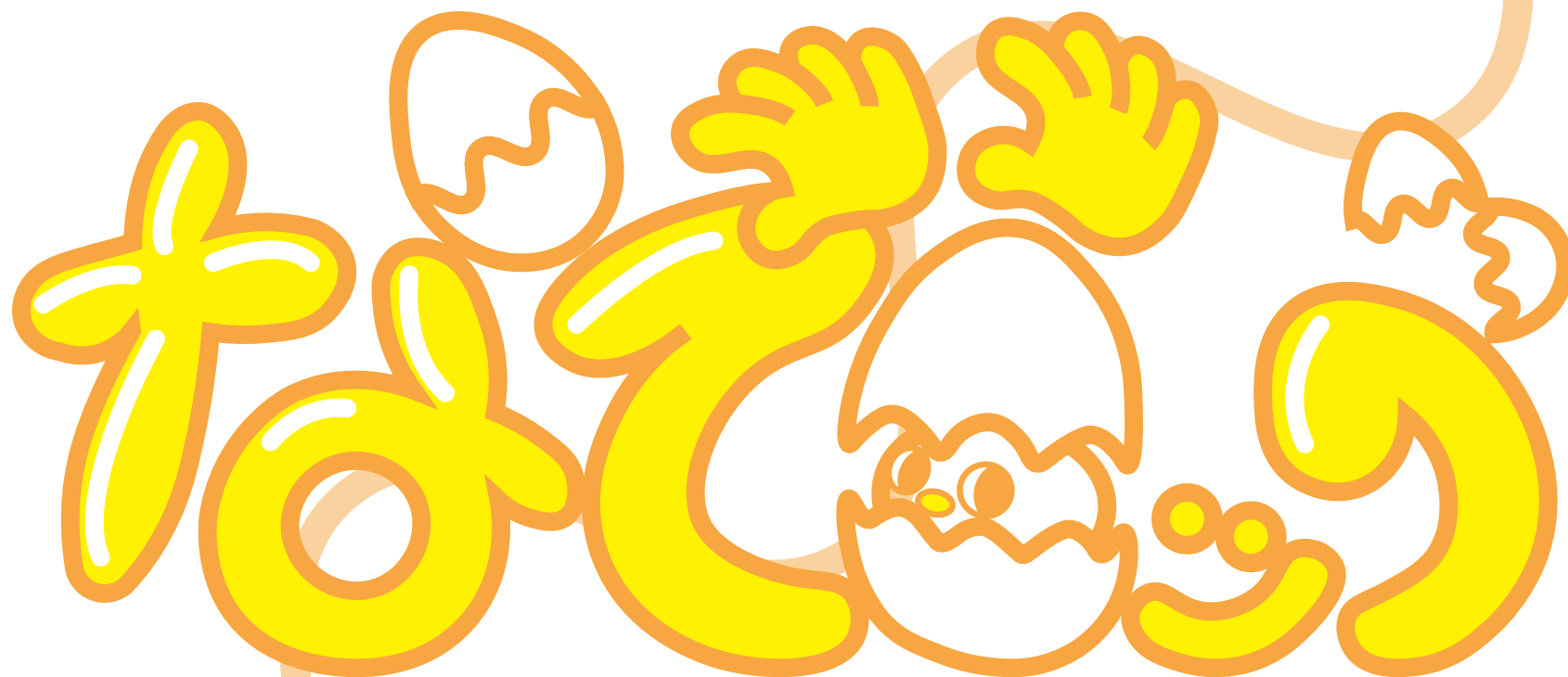


つなぐペットロボ



なでエッグ
てなに？

撫でられ、成長するロボット。
接し方で成長が変わります。
ロボット同士の交流でも成長します。

なんのため？

人によって異なる成長するロボットが
話題性を生み、その交流を通じて
人と人をつなげます。

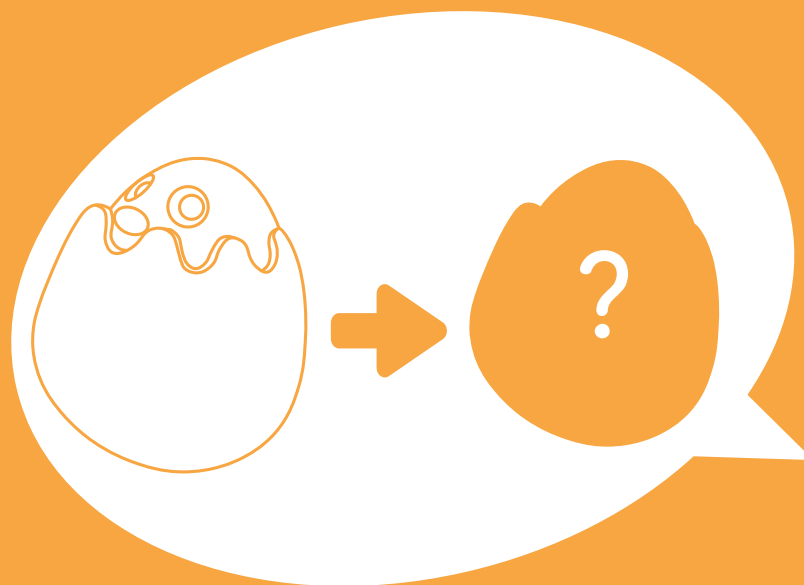
想定される ユーザー



子供が独立した親
などの高齢者。



なでエッグの成長を通じて
話のたねに。



2

小さな子供を持つ
家庭。



子供がお世話をすることで
責任感や共感力を育む。





ペットを飼いたくても
飼えない人。



ロボットなため、アレルギーや
住環境の制約がない。





独身の若者。



お世話がいらないので
一人の忙しさの中でも癒しを提供。





地域のコミュニティ団体。



同じ話題から
コミュニティの絆を深める。



なでエッグの ポイント

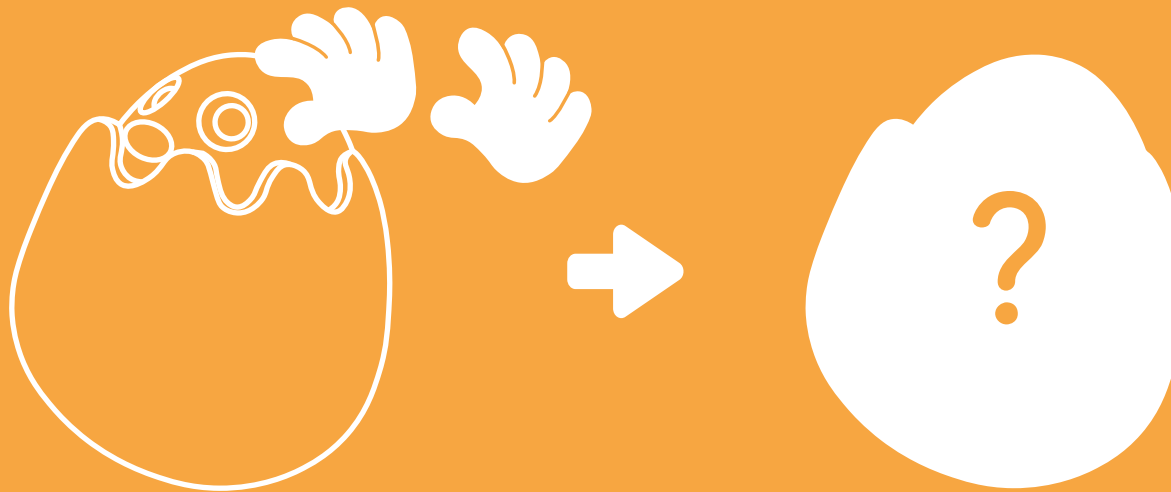
 かわいいビジュアル。



ちょうどハグのできる
サイズ感。



② 人の行動で外見的に変化。



③ 人の行動で鳴き声に変化。

% & \$ #

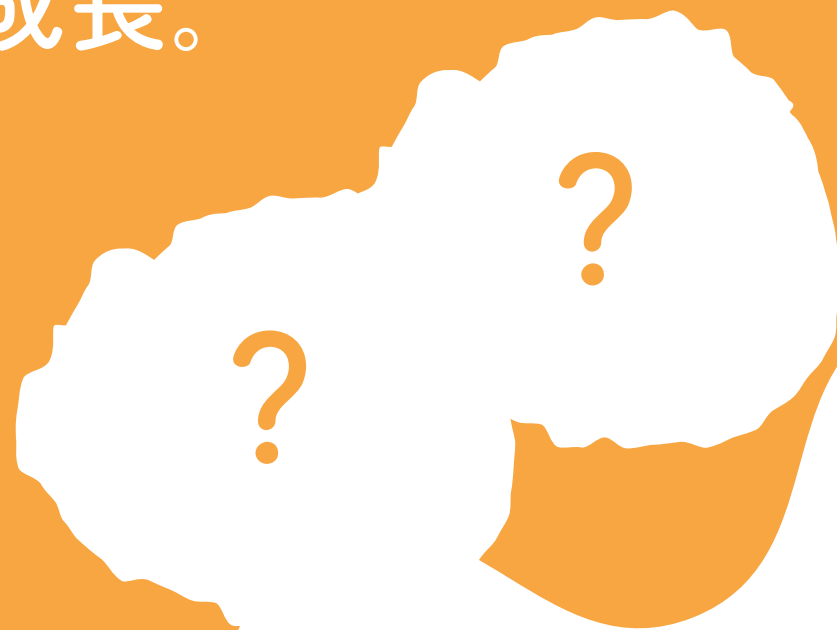


% & \$ #

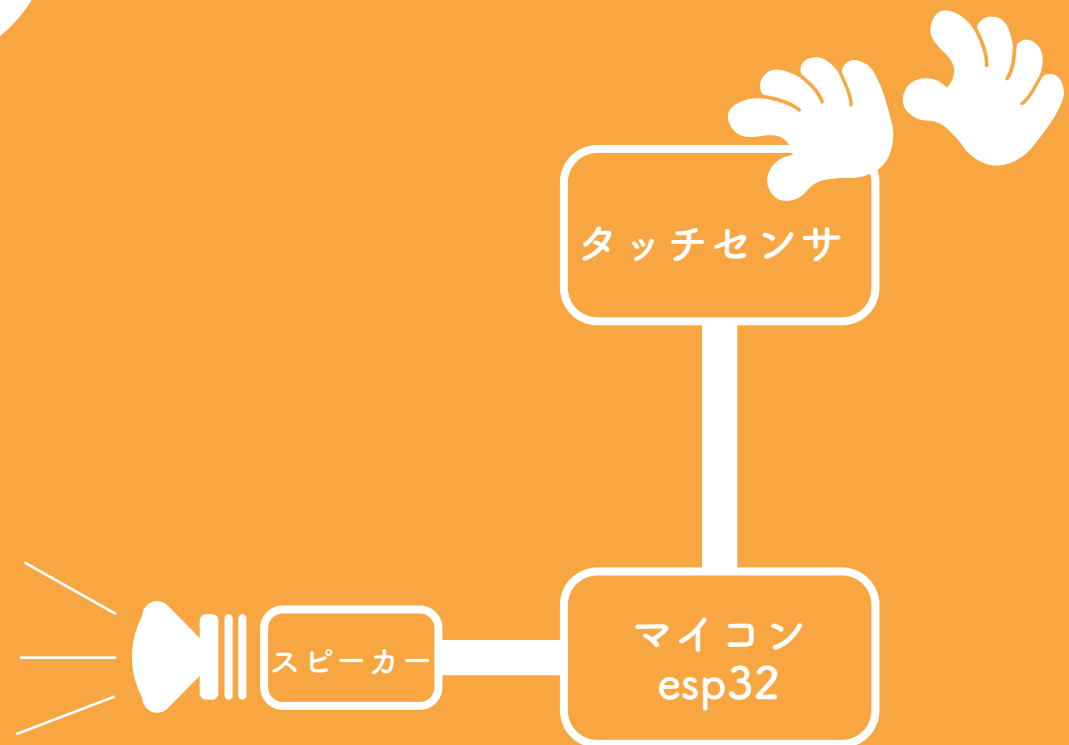
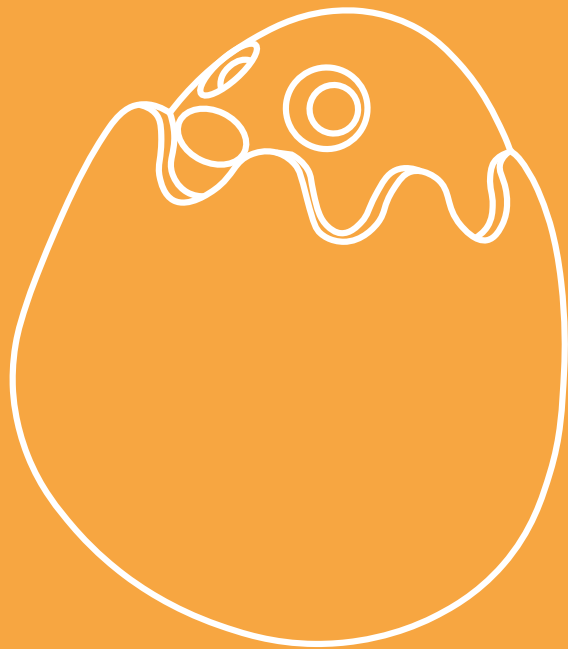




2体でさらに成長。



なでエッグの しくみ



最後に
実物によるデモストです。

ご清聴ありがとうございました！

